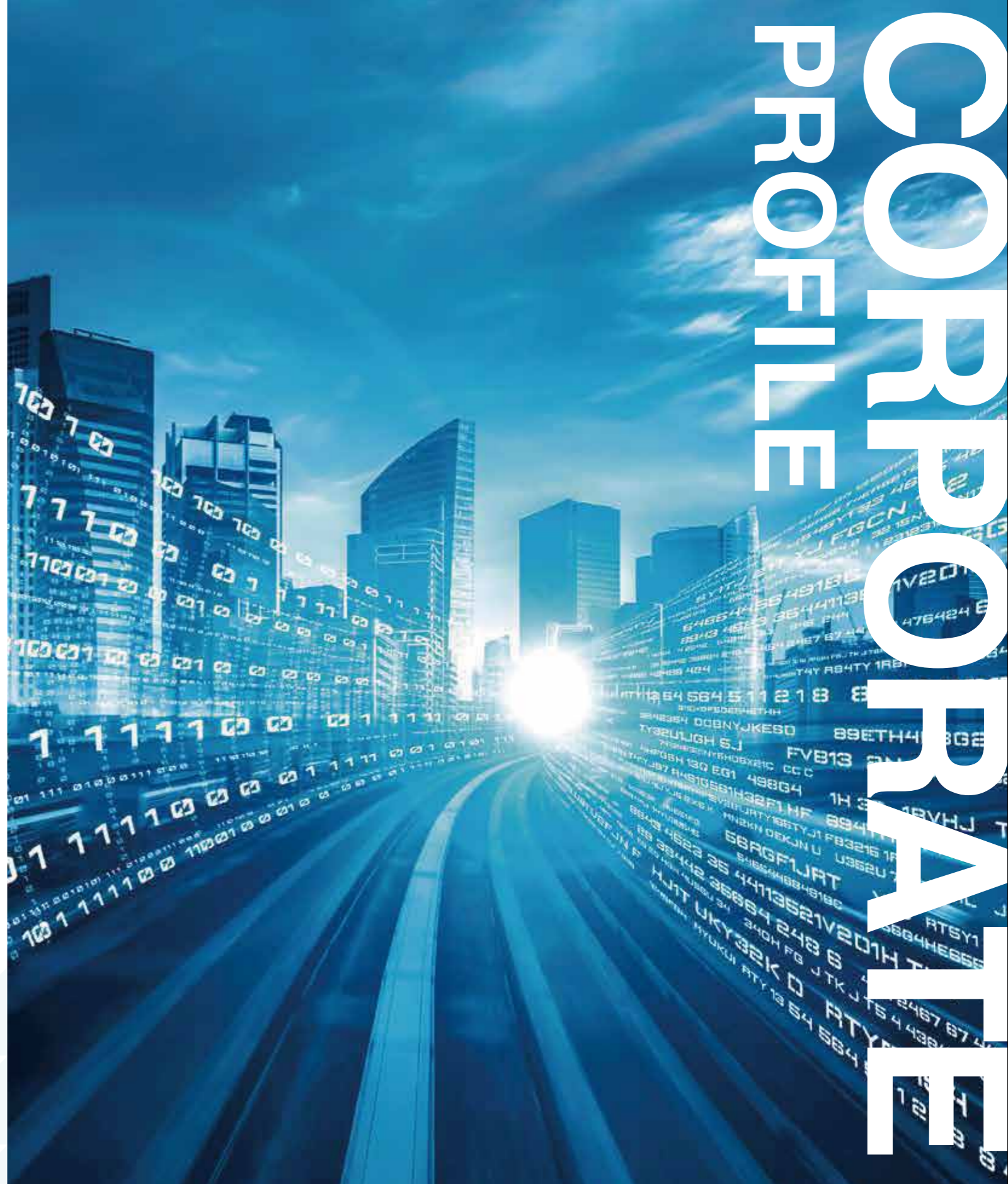


55th

 DAISEI GROUP



 DAISEI GROUP

ダイセーグループ

2024年度版



Daisei Next Generationに向けた挑戦

代表取締役名誉会長 **田中 孝一**

— これまでの軌跡

ダイセーグループは1969年（昭和44年）にトラック1台からスタートした会社です。

私は1967年（昭和42年）New York港にて、名古屋港への海上コンテナシステム受入のため、コンテナマリン社で研修を受けていました。日本とアメリカのトラックドライバーの社会的地位の差に大きな衝撃を受けました。日本では社会的地位が低いと考えられていたドライバーがアメリカでは誇り高い仕事だったのです。その経験から日本のトラックドライバーを誇り高い仕事に変革したいと考え会社創業に至りました。

創業以来挑戦の連続でしたが、多くのCrew・お客様・ご支援者に支えられ、2024年（令和6年）には55周年を迎えることが出来ました。私1人で創業した会社も今では7000名を超えるCrewが働く磁場となりました。

— 思い

Crewは家族

私はCrewを大切な財産であり家族だと考えています。家族だからこそどんな時も真剣に向き合います。真剣に支えます。真剣に叱ります。能力のない私ですがCrewに対する思いだけは誰にも負けないと自負しています。

Crewに対する思いは創業時と変わることはありません。何故ならCrewが会社の全てだからです。

— これからに向けて

Daisei Next Generationへの挑戦

ダイセーグループ次の50年に向けて二刀流の経営を目指していきます。

二刀流とは『深化』と『探索』です。既存ビジネスを追求する『深化』・新たなビジネスを模索する『探索』を全社挙げて果敢に挑戦することで、新たなダイセーグループをCrew達と共に作って参ります。

これからも私とダイセーグループの挑戦は続いています。



— Philosophy

ダイセーグループの全Crewと、ダイセーグループ各社は、「一隅において、キラリと光る存在になる」

ダイセー 社訓

- 一、我々は運命共同体である。
- 一、我々は積極的戦略に基づいて運命共同体を発展させる。
- 一、我々は知恵、力、勇気、信念をモットーに生きる。

1968年（昭和43年）11月 ニューヨーク港コンテナマリン社研修のときハドソンリバー77番街のホテルにて閃く

ダイセーグループ Vision

天なる存在、偉大なる神!!

どうか我々にお力をお与えください。

ダイセーグループを物流業界No.1に

成長させる事を今ここに決意致しました。

神は偉大なり!!

神の山、シナイ山頂上（2,285m）にてモーゼが

神と通信した場所に座して、神に誓い祈願する。



1984年（昭和59年）3月7日午前7時 シナイ山頂上にて祈願

History

グループ沿革

- 1969 4月23日
トラック白ナンバー1台で創業
- 1970 ダイセイ陸運株式会社 設立 (現:株式会社ダイエックス東京・中部・関西・九州)
- 1974 ダイセイ倉庫運輸株式会社 設立
- 1975 東京ダイセイ株式会社 設立 (現:ダイセーロジスティクス株式会社)
- 1983 ダイセイエプリー二十四株式会社 設立
- 1984 シナイ山頂上にて田中孝一会長 (当時:44歳) がダイセイグループを物流業界No.1にすることを決意
- 1988 米国FedEx社と資本業務提携



1969-

原点 (発展)

東京オリンピックや大阪万博開催決定により、道路が整備され、陸送に適した環境になっていく中、ダイセイグループも「物流」の原点をスタートしました。

日本は高度経済成長期に入り、大量生産・大量消費が主流となり、20年間は主要4社で発展を続けました。

- 1997 ダイセイ物流株式会社 設立
- 1999 ダイセイハブアンドスポークス株式会社 設立 (現:ダイセーロジスティクス株式会社)
- 2000 パシフィックオーシャン有限公司 設立 (現:パシフィックオーシャン株式会社)
- 2002 ヒタチ株式会社 グループ入り
常陸株式会社 (現:ヒタチ株式会社に吸収) グループ入り
- 2004 西春運輸株式会社 グループ入り (現:株式会社ダイセイセントレックス)
ジェットエイト株式会社 設立
- 2005 ヒューマンアセット株式会社 設立 (現:ヒタチ株式会社に吸収)
- 2007 イズミ物流株式会社 グループ入り
軽貨急配マーケットサービス グループ入り (現:株式会社グローバルエアカーゴ)
- 2008 丸井倉庫株式会社 グループ入り (現:ダイセーロジスティクス株式会社に吸収)
天津大盛運輸有限公司 設立
- 2009 ジュピターサービス株式会社 設立 (現:株式会社DX研究所)



1997-

成熟

1991年頃よりバブルが崩壊し、多品種・少量生産が主流となり、生産体制や在庫管理が不可欠な時代となります。

「生産のみ」「販売のみ」に専念しても立ちいかない時代となり「ロジスティクス」の概念が生まれ、ダイセイグループは海外にも進出するなど世の中の需要に合った会社の設立をしていきました。ロジスティクスが生産工程の一部を担うようになりました。

ダイセイグループにとって成熟の20年となりました。

- 2010 株式会社大宝レックス (現:大宝レックス株式会社)・ダイセイエコロジー株式会社 グループ入り
大盛丸株式会社 設立
ダイセイホールディングス株式会社 設立
ビジュアルテクノロジー株式会社 グループ入り
- 2011 東北ヒタチ株式会社 設立 (現:ヒタチ株式会社に吸収)
阿波急行運輸株式会社 グループ入り (現:ダイセイ阿波急行株式会社)
ダイセイ九州株式会社 設立
DAISEI EVERY24 (THAILAND) CO., LTD. 設立
株式会社箱根湯本ホテル グループ入り
ネットワーク物流株式会社 設立 (現:ダイセイ東北ネットワーク株式会社)
ダイセイ急便株式会社 設立 (現:ダイセイフロンティア株式会社)
- 2012 ダイセイ北海道株式会社 設立
朝倉フーズ株式会社 グループ入り (現:フーズアンドフーズ株式会社)
ダイセイ黒潮共配株式会社 事業継承 (現:株式会社ダイエックス中四国)
JET8 Canada Inc., 設立
- 2013 DAISEI EVERY24 SINGAPORE PTE. LTD. 設立
JET8 Myanmar Co., Ltd 設立
- 2014 PT. DAISEI LOG INDONESIA 設立

2010-

進化

物流分野はネット通販が浸透し、個人宛の小口の物流が増えていき、ダイセイグループは「売り手よし」「買い手よし」「市場よし」の「三方よし」をテーマにグループを拡大していきました。

さらなる進化を続け、2024年に創業55周年を迎えました。

そして現在、社会への貢献と科学を融合させた経営集団として、全44社で構成されています。

- 2016 ダイセイテクニカルサービス株式会社 設立
ダイセイ整備株式会社 設立
PKT every24 Logistics Sdn. Bhd. 設立
- 2017 Daisei VEHO Works Co., Ltd 設立
- 2018 株式会社メジャーサービスジャパン グループ入り
株式会社総合電子計算センター グループ入り (現:ダイセイSDC株式会社)
箱根暁庵株式会社 箱根湯本ホテルより独立・分社
Marco Polo Cargo Corporation 設立
- 2019 箱根ベーカーリー株式会社 箱根湯本ホテルより独立・分社
2019年4月23日 **ダイセイグループ創業50周年**
株式会社日研 グループ入り (現:ダイセイ日研株式会社)
- 2020 株式会社勇貴 グループ入り (現:ダイセイエプリー二十四株式会社に吸収)
株式会社DX研究所 設立
株式会社ダイエックス東京・中部・関西・九州の4社を設立
さざなみ南海リゾート株式会社 設立
- 2021 株式会社日新トランスポート グループ入り
株式会社ダイエックス中四国 設立
- 2022 A-mobile株式会社 設立
- 2024 美和流通株式会社
橋本毛織株式会社 グループ入り
2024年4月23日 **ダイセイグループ創業55周年**



Business Base

国内・海外展開

世界に広がる ダイセーグループ

ダイセーグループは現在、世界9か国や地域に拠点を展開しています。
国内209か所拠点をもち、国内拠点・海外拠点の強化を進めています。



東京都

- ▶ イズミ物流株式会社
- ▶ 株式会社メジャーサービスジャパン
- ▶ ダイセーロジスティクス株式会社
- ▶ ヒタチ株式会社
- ▶ 株式会社グローバルエアカーゴ
- ▶ ジェットエイト株式会社
- ▶ 箱根暁庵株式会社
- ▶ ビジュアルテクノロジー株式会社
- ▶ 株式会社DX研究所
- ▶ ダイセーホールディングス株式会社

愛知県

- ▶ 大宝レックス株式会社
- ▶ 株式会社ダイセーセントレックス
- ▶ ダイセー整備株式会社
- ▶ ダイセーテクニカルサービス株式会社
- ▶ 株式会社ダイエックス中部
- ▶ ダイセーエブリー二十四株式会社
- ▶ ダイセー倉庫運輸株式会社
- ▶ ダイセー物流株式会社
- ▶ 橋本毛織株式会社

福島県

- ▶ 美和流通株式会社

神奈川県

- ▶ 株式会社箱根湯本ホテル
- ▶ 箱根ベーカーリー株式会社

群馬県

- ▶ ダイセーSDC株式会社
- ▶ ダイセーフロンティア株式会社

三重県

- ▶ 株式会社日新トランスポート
- ▶ さざなみ南海リゾート株式会社

北海道

- ▶ ダイセー北海道株式会社

埼玉県

- ▶ 株式会社ダイエックス東京

京都府

- ▶ 株式会社ダイエックス関西

徳島県

- ▶ ダイセー阿波急行株式会社

福岡県

- ▶ 株式会社ダイエックス九州
- ▶ フーズアンドフーズ株式会社

タイ

- ▶ JET8(Thailand)Co.,Ltd
- ▶ DAISEI EVERY24(THAILAND)CO.,LTD.

マレーシア

- ▶ PKT every24 Logistics Sdn.Bhd.

バングラデッシュ

- ▶ JET8 Bangladesh Co., Ltd.

岡山県

- ▶ 株式会社ダイエックス中四国
- ▶ ダイセーエコロジー株式会社

カナダ

- ▶ JET8 Canada Inc.,

インドネシア

- ▶ PT.DAISEI LOG INDONESIA

モンゴル

- ▶ MarcoPoloCargo

広島県

- ▶ ダイセー日研株式会社

中国

- ▶ 天津大盛運輸有限公司

ミャンマー

- ▶ JET8 Myanmar Co., Ltd.

ベトナム

- ▶ DAISEI VEHO WORKS Co.,Ltd

DAISEI GROUP

世界に「安心」と「笑顔」を届けるダイセーグループ



創業
55年



グループ年商
828億



グループ数
44社



グループCrew数
7,235名



グループ拠点数
211拠点



グループ車両合計
3,088台



倉庫面積
119,486坪

(2024年3月1日 データ)

Aグループ

- ・ダイセーエブリー二十四株式会社
- ・株式会社ダイエックス九州
- ・株式会社ダイエックス中四国
- ・株式会社ダイエックス関西
- ・株式会社ダイエックス中部
- ・株式会社ダイエックス東京
- ・大宝レックス株式会社
- ・ダイセー物流株式会社
- ・ダイセー整備株式会社
- ・ダイセーテクニカルサービス株式会社
- ・DAISEI EVERY24(THAILAND)CO.,LTD
- ・PKT every24 Logistics Sdn Bhd.

Bグループ

- ・ダイセー倉庫運輸株式会社
- ・ダイセーエコロジー株式会社
- ・天津大盛運輸有限公司

Cグループ

- ・ダイセーロジスティクス株式会社
- ・ヒタチ株式会社
- ・イズミ物流株式会社
- ・株式会社ダイセーセントレックス
- ・株式会社メジャーサービスジャパン
- ・株式会社グローバルエアカーゴ
- ・ダイセー阿波急行株式会社
- ・ダイセー東北ネットワーク株式会社
- ・ダイセーSDC株式会社
- ・ダイセー北海道株式会社
- ・ダイセー日研株式会社
- ・株式会社日新トランスポート
- ・ダイセーフロンティア株式会社
- ・美和流通株式会社
- ・PT. DAISEI LOG INDONESIA
- ・Marco Polo Cargo Corporation

Dグループ

- ・ダイセーホールディングス株式会社
- ・ビジュアルテクノロジー株式会社
- ・ジェットエイト株式会社
- ・Daisei VEHO Works Co.,Ltd
- ・株式会社DX研究所
- ・さざなみ南海リゾート株式会社
- ・パシフィックオーシャン株式会社
- ・箱根暁庵株式会社
- ・フーズアンドフーズ株式会社
- ・株式会社箱根湯本ホテル
- ・箱根ベーカリー株式会社
- ・A-mobile株式会社
- ・橋本毛織株式会社
- ・大盛丸株式会社

日配食品・外食の3PL事業

食品に特化した運送をおこない、一時保管や仕分け、出荷等もおこなっています。



ダイセーエブリー二十四株式会社

愛知県一宮市萩原町萩原字松山531-27
TEL 0586-67-3580

愛知県



株式会社ダイエックス九州

福岡県小郡市上岩田565-17
TEL 0942-23-8380

福岡県



株式会社ダイエックス中四国

岡山県倉敷市栗坂467-21
TEL 086-476-3390

岡山県



株式会社ダイエックス関西

京都府城陽市寺田塚本216
TEL 0774-54-5520

京都府



株式会社ダイエックス中部

愛知県一宮市大和町妙興寺字千間堂66
TEL 0586-71-5131

愛知県



株式会社ダイエックス東京

埼玉県さいたま市岩槻区大字柏崎528-1
TEL 048-791-7071

埼玉県



大宝レックス株式会社

愛知県一宮市大和町毛受字八法寺20
TEL 0586-64-5267

愛知県



ダイセー物流株式会社

愛知県小牧市村中宇池田1128
TEL 0568-68-9905

愛知県



DAISEI EVERY24(THAILAND)CO.,LTD.

1023 TPS Building,5th Floor Pattanakarn Rd.,
Suanluang,Suanluang,Bangkok 10250

タイ



PKT every24 Logistics Sdn.Bhd.

No.1, One Logistics Hub, Persiaran Sungai Hampar,
Section 32, 40460 Shah Alam, Selangor D.E, Malaysia

マレーシア

化学品輸送等の3PL事業

石油化学樹脂原料やフィルム包材などのポリマー品をお届けしています。



ダイセー倉庫運輸株式会社

愛知県小牧市大字入鹿出新田字新道900
TEL 0568-72-7221

愛知県



天津大盛運輸有限公司

中華人民共和国天津市滨海新区东江路4577

中国

ドライ輸送等の3PL事業

お菓子やアパレル、一般雑貨など多岐に渡る商品をお届けしています。



ダイセーロジスティクス株式会社

東京都文京区本駒込5-28-7
TEL 03-3827-2551

東京都



ヒタチ株式会社

東京都千代田区岩本町3-4-6 VORT岩本町I 8階
TEL 03-5825-8011

東京都



イズミ物流株式会社

東京都千代田区平河町1-9-5 第三大盛丸平河町ビル4階
TEL 03-6261-7491

東京都



株式会社ダイセーセントレックス

愛知県弥富市鎌倉町295
TEL 0567-67-6715

愛知県



株式会社メジャーサービスジャパン

東京都千代田区平河町1-7-11 第二大盛丸平河町ビル5階
TEL 03-6256-9890

東京都



株式会社グローバルエアカーゴ

東京都千代田区平河町1-7-10 大盛丸平河町ビル6階
TEL 03-6380-9710

東京都



ダイセー阿波急行株式会社

徳島県徳島市津田海岸町1125-23
TEL 088-662-2226

徳島県



ダイセー北海道株式会社

北海道釧路市星が浦北3-1-27
TEL 03-5822-0822

北海道



ダイセー日研株式会社

広島県広島市東区温品4-24-11
TEL 082-516-5300

広島県



株式会社日新トランスポート

三重県松阪市上川町2739-62
TEL 0598-61-0145

三重県



美和流通株式会社

福島県郡山市富久山町福原字中田11-6
TEL 024-921-3008

福島県



PT.DAISEI LOG INDONESIA

インドネシア

GREENLAND INTERNATIONAL INDUSTRIAL CENTER (GIIC),
Blok CJ No.01, Kota Deltamas, Desa Pasirranji,
Cikarang Pusat, Bekasi, Jawa Barat, 17530



Marco Polo Cargo

モンゴル

Suite 201, Khatanbaatar Bldg., 2 Khoroo,
Bayangol Duureg, Ulaanbaatar, Mongolia

自動車整備事業

自動車整備事業では、物流事業を中心に国内・海外で42社を展開するダイセーグループの保有する車両の整備を行っています。トラックを安全に走らせ、日本の物流を支える大切な部門です。



ダイセー整備株式会社

愛知県

愛知県一宮市萩原町高木字三ツ屋2
TEL 0586-67-1040

電気工事事業

2016年創業の電気工事事業。空調設備から建物設備まで電気工事士Crewがあらゆるところにまで手が届く、働きやすさを追求する労働環境・労働空間のスペシャリスト。D-Techはリペアーカンパニーをめざします。



ダイセーテクニカルサービス株式会社

愛知県

愛知県春日井市上条町9-163-1
TEL 0586-71-5131

リサイクル事業

産業廃棄物やプラスチック製品を中心にリサイクル事業を行っており、年間20,000tを回収、再生実績があります。



ダイセーエコロジー株式会社

岡山県

岡山県岡山市中区藤崎683-1
TEL 086-206-2857

電子機器・システムインテグレーター事業

HPC分野で研究者や開発エンジニアの方々へ、様々な規模のコンピュータープラットフォームなどを提供しています。また、お客様への個別のシステム開発提案、ソリューション提案もおこなっています。



ダイセーSDC株式会社

群馬県

群馬県高崎市相生町1-1 八十二銀行高崎ビル5階
TEL 027-327-1500



ビジュアルテクノロジー株式会社

東京都

東京都台東区柳橋2-1-10 第二東商センター1号館3階
TEL 03-6823-6789



A-mobile株式会社

東京都

東京都千代田区平河町1-7-10 大盛丸平河町ビル2階
TEL 03-5212-8988

貨物軽自動車運送・中古自動車販売事業

乗用車からトラック、フォークリフトまで、様々な車種・車両を販売しています。ただ販売するのみならず、車両売買・車両備品の4Rを通じた販売を心がけています。



ダイセーフロンティア株式会社

群馬県

群馬県佐波郡玉村町川井2110

国際複合輸送・国際クール宅配事業

世界5か国に有する現法を含め65か国に張り巡らせたネットワークで、インフラ開発プロジェクト貨物、低温・超低温など温度管理が必要なケミカル危険品、医薬品、バイオ検体、実験用動物を専門に輸送しています。




ジェットエイト株式会社


東京都

東京都中央区日本橋浜町2-6-1 浜町パルクビル3階
TEL 03-6231-0527

経営管理事業


経営管理事業は、ダイセーグループ各社が円滑に業務できるようグループ全体の総括・運営などを行っています。

	ダイセーホールディングス株式会社 東京都千代田区平河町1-7-10 大盛丸平河町ビル2階 TEL 03-5212-8988	東京都
---	--	-----

	大盛丸株式会社 東京都千代田区平河町1-7-3 第四大盛丸平河町ビル5階	東京都
---	--	-----

コンサルティング事業


コンサルティング業務だけでなく、付随するシステム構築やツール作成まで一貫して行っています。

	DAISEI VEHO WORKS Co.,Ltd 8F, Ladeco building, 266 Doi Can, Lieu Giai, Ba Dinh, Hanoi City.	ベトナム
--	---	------

	株式会社DX研究所 東京都千代田区平河町1-7-3 第四大盛丸平河町ビル3階 TEL 03-6272-8050	東京都
---	--	-----


保険代理店事業

保険代理店事業は、お客様の「もしも」に備え、保険サービスを提供しています。

	パシフィックオーシャン株式会社 東京都千代田区平河町1-7-3 第四大盛丸平河町ビル3階	東京都
---	--	-----


毛織事業


原料の手配からスタートし、国内外の紡績、染色、製織、補修、整理各工場との協力体制の下、厳選されたウール素材などの生地を、アパレルメーカーにご提案させて頂いております。


	橋本毛織株式会社 愛知県一宮市萩原町萩原字松山550 TEL 0586-68-1211	愛知県
---	--	-----

食品事業

食品事業では、そば処やベーカリーの店舗運営や、スーパー・コンビニへの加工品卸などを行っています。幅広い「食」の分野で社会へ貢献しています。

	箱根暁庵株式会社 東京都千代田区平河町1-7-10 大盛丸平河町ビル1階 TEL 03-5213-4297	東京都
---	--	-----

	フーズアンドフーズ株式会社 福岡県朝倉市甘木2243 TEL 0946-22-3123	福岡県
--	--	-----

	箱根ベーカリー株式会社 神奈川県小田原市風祭154-1 TEL 0465-46-6500	神奈川県
---	---	------

旅館・温泉事業

箱根町と南伊勢町で大自然を感じられる宿泊施設を運営しています。

	さざなみ南海リゾート株式会社 三重県度会郡南伊勢町礪浦190-14 TEL 0599-64-3373	三重県
---	---	-----

	株式会社箱根湯本ホテル 神奈川県足柄下郡箱根町湯本茶屋97 TEL 0460-85-8800	神奈川県
---	---	------

DAISEI GROUP



Crew数
7,208名



拠点数
209拠点



車両合計
3,076台



倉庫面積
119,386坪

(単位:万円)

売上高	8,282,700
売上総利益	943,041 (11.39%)
経常利益	254,041 (3.07%)
当期純利益	176,593 (2.13%)
繰越利益剰余金	1,735,637 (+127,291)

Aグループ



Crew数
3,388名



拠点数
54拠点



車両合計
1,330台



倉庫面積
27,552坪

(単位:万円)

売上高	3,636,972
売上総利益	309,419 (8.51%)
経常利益	74,477 (2.05%)
当期純利益	84,575 (2.33%)
繰越利益剰余金	478,586 (+48,944)

注1 万円未満を四捨五入して表示しております。 注2 ()内は売上高に対する比率又は当期増減額を表示しております。



ダイセーエブリー二十四株式会社



株式会社ダイエックス関西

Vision 全Crewの知恵と勇気を結集し、チルド物流の先駆者となる

Crew数 2,401名	拠点数 34拠点	売上高	2,786,171
車両合計 928台	倉庫面積 18,095坪	売上総利益	264,365 (9.49%)
		経常利益	78,889 (2.83%)
		当期純利益	71,932 (2.58%)
		繰越利益剰余金	450,773 (+48,169)

(単位:万円)

Vision 全てのCrewを輝く未来へ導き『一隅にてキラリと光る』存在になる!

Crew数 123名	拠点数 1拠点	売上高	106,554
車両合計 33台	倉庫面積 898坪	売上総利益	3,038 (2.85%)
		経常利益	-3,151 (-2.96%)
		当期純利益	183 (0.17%)
		繰越利益剰余金	352 (-745)

(単位:万円)



株式会社ダイエックス九州



株式会社ダイエックス中部

Vision 自由な発想で、未来を創造しよう! 前向きに、謙虚に、感謝の心で、挑戦します!

Crew数 106名	拠点数 3拠点	売上高	107,825
車両合計 40台	倉庫面積 1,800坪	売上総利益	5,246 (4.87%)
		経常利益	-2,379 (-2.21%)
		当期純利益	-3,749 (-3.48%)
		繰越利益剰余金	-589 (-5,428)

(単位:万円)

Vision 全てのCrewを輝く未来へ導き『一隅にてキラリと光る』存在になる!

Crew数 154名	拠点数 4拠点	売上高	124,245
車両合計 68台	倉庫面積 950坪	売上総利益	10,527 (8.47%)
		経常利益	2,409 (1.94%)
		当期純利益	2,128 (1.71%)
		繰越利益剰余金	-24,687 (-722)

(単位:万円)



株式会社ダイエックス中四国



株式会社ダイエックス東京

Vision 全ての人々を輝く未来へ導き『キラリと光る』存在になる

Crew数 22名	拠点数 1拠点	売上高	28,946
車両合計 0台	倉庫面積 440坪	売上総利益	3,703 (12.79%)
		経常利益	1,293 (4.47%)
		当期純利益	906 (3.13%)
		繰越利益剰余金	6,822 (+906)

(単位:万円)

Vision 全てのCrewを輝く未来へ導き『一隅にてキラリと光る』存在になる!

Crew数 112名	拠点数 2拠点	売上高	130,254
車両合計 49台	倉庫面積 815坪	売上総利益	3,539 (2.72%)
		経常利益	-2,314 (-1.78%)
		当期純利益	2,821 (2.17%)
		繰越利益剰余金	-217 (-484)

(単位:万円)

注1 万円未満を四捨五入して表示しております。 注2 ()内は売上高に対する比率又は当期増減額を表示しております。



大宝レックス株式会社



ダイセーテクニカルサービス株式会社

Vision お客様とCrewの笑顔のために進化し続ける

Crew数 79名	拠点数 1拠点	売上高	107,376
車両合計 54台	倉庫面積 1,260坪	売上総利益	4,731 (4.41%)
		経常利益	496 (0.46%)
		当期純利益	354 (0.33%)
		繰越利益剰余金	18,636 (+147)

(単位:万円)

Vision 物流の世界で頑張るCrewに寄り添い、快適な職場環境をデザインする

Crew数 3名	拠点数 1拠点	売上高	5,289
車両合計 3台	倉庫面積 36坪	売上総利益	1,610 (30.44%)
		経常利益	424 (8.02%)
		当期純利益	3,411 (64.49%)
		繰越利益剰余金	-216 (+2,662)

(単位:万円)



ダイセー物流株式会社



DAISEI EVERY24(THAILAND)CO.,LTD.

※1THB=3.44円で換算

Vision 全てのCrewを輝く未来へ導き『一隅にてキラリと光る』存在になる!

Crew数 144名	拠点数 2拠点	売上高	66,028
車両合計 36台	倉庫面積 337坪	売上総利益	4,764 (7.22%)
		経常利益	3,460 (5.24%)
		当期純利益	2,414 (3.66%)
		繰越利益剰余金	23,979 (+2,067)

(単位:万円)

Vision 物流の明日を切り開こう! いざ、ASEAN!

Crew数 60名	拠点数 2拠点	売上高	96,358
車両合計 32台	倉庫面積 990坪	売上総利益	-3,523 (-3.66%)
		経常利益	-5,419 (-5.62%)
		当期純利益	-4,529 (-4.70%)
		繰越利益剰余金	-4,513 (-8)

(単位:万円)



ダイセー整備株式会社



PKT every24 Logistics Sdn.Bhd.

※1RM=25.41円で換算

Vision モビリティ社会の未来を創造する『ベストパートナー』になる!

Crew数 35名	拠点数 1拠点	売上高	59,107
車両合計 12台	倉庫面積 582坪	売上総利益	9,074 (15.35%)
		経常利益	678 (1.15%)
		当期純利益	995 (1.68%)
		繰越利益剰余金	6,734 (+920)

(単位:万円)

Vision 国際基準の三温度帯で、通関から物流加工・配送まで行い、マレーシアでキラリと光る物流会社になります

Crew数 149名	拠点数 2拠点	売上高	18,819
車両合計 75台	倉庫面積 1,349坪	売上総利益	2,345 (12.46%)
		経常利益	91 (0.48%)
		当期純利益	7,709 (40.96%)
		繰越利益剰余金	1,512 (+1,460)

(単位:万円)

注1 万円未満を四捨五入して表示しております。 注2 ()内は売上高に対する比率又は当期増減額を表示しております。

Bグループ

 Crew数 523名	 拠点数 16拠点	 車両合計 451台	 倉庫面積 41,605坪
---	---	--	---

(単位:万円)

売上高	1,136,013
売上総利益	130,980 (11.53%)
経常利益	50,105 (4.41%)
当期純利益	38,305 (3.37%)
繰越利益剰余金	300,504 (+30,188)



ダイセイ倉庫運輸株式会社

Vision 朝起きたらすぐ行きたくなる会社を作りましょう! 明るく! 楽しく! そして遅しく!

 Crew数 484名	 拠点数 13拠点	売上高	1,047,008
 車両合計 428台	 倉庫面積 41,100坪	売上総利益	117,809 (11.25%)
		経常利益	49,159 (4.70%)
		当期純利益	37,572 (3.59%)
		繰越利益剰余金	293,117 (+29,455)

(単位:万円)



ダイセイエコロジー株式会社

Vision 限りある資源を、限りない未来の為に!

 Crew数 39名	 拠点数 3拠点	売上高	89,005
 車両合計 23台	 倉庫面積 505坪	売上総利益	13,171 (14.80%)
		経常利益	946 (1.06%)
		当期純利益	733 (0.82%)
		繰越利益剰余金	7,387 (+733)

(単位:万円)

注1 万円未満を四捨五入して表示しております。 注2 ()内は売上高に対する比率又は当期増減額を表示しております。

Cグループ

Crew数
3,004名拠点数
118拠点車両合計
2,001台倉庫面積
52,184坪

(単位:万円)

売上高	3,116,755
売上総利益	371,752 (11.93%)
経常利益	102,538 (3.29%)
当期純利益	67,733 (2.17%)
繰越利益剰余金	745,053 (+62,669)

Vision 価値ある友情を創造し、真の友情でつながる会社を創りましょう!

Crew数
837名拠点数
28拠点車両合計
485台倉庫面積
45,009坪

売上高	1,250,185
売上総利益	171,417 (13.71%)
経常利益	44,757 (3.58%)
当期純利益	26,544 (2.12%)
繰越利益剰余金	283,548 (+21,480)

(単位:万円)



ヒタチ株式会社

Vision 自由な発想とエフィカシーで、最高のサービスを提供し、日本全エリアへ、物流ネットワークを広げる

Crew数
657名拠点数
25拠点車両合計
416台倉庫面積
1,040坪

売上高	488,979
売上総利益	31,992 (6.54%)
経常利益	13,156 (2.69%)
当期純利益	15,883 (3.25%)
繰越利益剰余金	167,660 (+15,883)

(単位:万円)



イズミ物流株式会社

Vision ロジスティクステクノロジーで、人と地球の明日を創る

Crew数
511名拠点数
20拠点車両合計
391台倉庫面積
977坪

売上高	459,939
売上総利益	60,036 (13.05%)
経常利益	17,173 (3.73%)
当期純利益	10,646 (2.31%)
繰越利益剰余金	166,715 (+10,646)

(単位:万円)

注1 万円未満を四捨五入して表示しております。注2 ()内は売上高に対する比率又は当期増減額を表示しております。



株式会社ダイセーセントレックス



ダイセー阿波急行株式会社

Vision 変化を恐れず、妥協を許さず、「最高」の物流を実現する

Crew数 209名	拠点数 10拠点	売上高	264,325
		売上総利益	27,261 (10.31%)
		経常利益	10,833 (4.10%)
車両合計 177台	倉庫面積 1,062坪	当期純利益	6,152 (2.33%)
		繰越利益剰余金	57,713 (+6,152)

(単位:万円)

Vision 全てのCrewを輝く未来へ導き『一隅にてキラリと光る』存在になる!

Crew数 37名	拠点数 1拠点	売上高	53,331
		売上総利益	1,418 (2.66%)
		経常利益	990 (1.86%)
車両合計 44台	倉庫面積 1,200坪	当期純利益	502 (0.94%)
		繰越利益剰余金	25,123 (+502)

(単位:万円)



株式会社メジャーサービスジャパン



ダイセーSDC株式会社

Vision 次世代最先端技術で、デジタルプラットフォームを構築し、物流を変革する

Crew数 195名	拠点数 8拠点	売上高	158,811
		売上総利益	21,894 (13.79%)
		経常利益	8,810 (5.55%)
車両合計 149台	倉庫面積 250坪	当期純利益	5,900 (3.72%)
		繰越利益剰余金	22,123 (+5,900)

(単位:万円)

Vision ソフトウェア開発で、未来を拓く会社になる。

Crew数 22名	拠点数 1拠点	売上高	27,026
		売上総利益	16,885 (62.48%)
		経常利益	1,684 (6.23%)
車両合計 4台	倉庫面積 0坪	当期純利益	6 (0.02%)
		繰越利益剰余金	3,549 (+6)

(単位:万円)



株式会社グローバルエアカーゴ



ダイセー北海道株式会社

Vision 世界と日本を結ぶキラリと光る星になろう!

Crew数 113名	拠点数 7拠点	売上高	161,820
		売上総利益	13,126 (8.11%)
		経常利益	-986 (-0.61%)
車両合計 94台	倉庫面積 1,671坪	当期純利益	-2,251 (-1.39%)
		繰越利益剰余金	5,963 (-2,251)

(単位:万円)

Vision 北極星のように、強く輝く開拓者となって、北海道の未来を創造する

Crew数 53名	拠点数 5拠点	売上高	40,250
		売上総利益	6,090 (15.13%)
		経常利益	1,245 (3.09%)
車両合計 40台	倉庫面積 134坪	当期純利益	926 (2.30%)
		繰越利益剰余金	1,694 (+926)

(単位:万円)

注1 万円未満を四捨五入して表示しております。 注2 ()内は売上高に対する比率又は当期増減額を表示しております。



日研フロンティア株式会社

Vision 変化を恐れず、妥協を許さず、「最高」の物流を実現する

 Crew数 134名	 拠点数 3拠点	売上高	139,608
		売上総利益	8,288 (5.94%)
 車両合計 96台	 倉庫面積 450坪	経常利益	2,036 (1.46%)
		当期純利益	689 (0.49%)
		繰越利益剰余金	12,334 (+689)

(単位:万円)

Vision 物流の最先端に挑戦する

 Crew数 1名	 拠点数 1拠点	売上高	9,026
		売上総利益	1,073 (11.89%)
 車両合計 0台	 倉庫面積 0坪	経常利益	755 (8.36%)
		当期純利益	514 (5.69%)
		繰越利益剰余金	1,442 (+514)

(単位:万円)

Nissin Transport 株式会社日新トランスポート


PT.DAISEI LOG INDONESIA

※1IDR=0.0074円で換算

Vision 変化を恐れず、妥協を許さず、「最高」の物流を実現する

 Crew数 51名	 拠点数 2拠点	売上高	46,656
		売上総利益	6,727 (14.42%)
 車両合計 31台	 倉庫面積 185坪	経常利益	2,054 (4.40%)
		当期純利益	2,191 (4.70%)
		繰越利益剰余金	-3,473 (+2,191)

(単位:万円)

Vision 高品質の物流サービスで、インドネシア全国の皆様に喜ばれる会社になります

 Crew数 184名	 拠点数 8拠点	売上高	16,799
		売上総利益	5,545 (33.01%)
 車両合計 74台	 倉庫面積 206坪	経常利益	31 (0.18%)
		当期純利益	31 (0.18%)
		繰越利益剰余金	662 (+31)

(単位:万円)

注1 万円未満を四捨五入して表示しております。 注2 ()内は売上高に対する比率又は当期増減額を表示しております。

Dグループ

Crew数
299名拠点数
21拠点車両合計
15台倉庫面積
0坪

(単位:万円)

売上高	392,960
売上総利益	130,890 (33.31%)
経常利益	26,921 (6.85%)
当期純利益	-14,020 (-3.57%)
繰越利益剰余金	211,494 (-14,510)



ダイセーホールディングス株式会社

Vision ダイセーグループの羅針盤を目指し、New FrontierにChallengeする

Crew数
20名拠点数
1拠点車両合計
3台倉庫面積
0坪

売上高	52,495
売上総利益	52,495 (100.00%)
経常利益	381 (0.73%)
当期純利益	2,056 (3.92%)
繰越利益剰余金	96,437 (+2,056)

(単位:万円)



ビジュアルテクノロジー株式会社

Vision コンピューティングパワーで、全ての人々を幸せに!!

Crew数
18名拠点数
1拠点車両合計
1台倉庫面積
0坪

売上高	114,485
売上総利益	28,188 (24.62%)
経常利益	12,157 (10.62%)
当期純利益	7,110 (6.21%)
繰越利益剰余金	29,247 (+7,110)

(単位:万円)



ジェットエイト株式会社

Vision その国で、最も『頼りがい』ある、国際輸送コーディネーターとなる

Crew数
10名拠点数
1拠点車両合計
1台倉庫面積
0坪

売上高	14,477
売上総利益	4,552 (31.44%)
経常利益	4,114 (28.42%)
当期純利益	2,931 (20.25%)
繰越利益剰余金	38,482 (+2,414)

(単位:万円)

注1 万円未満を四捨五入して表示しております。 注2 ()内は売上高に対する比率又は当期増減額を表示しております。



DAISEI VEHO WORKS Co.,Ltd

※1VND=0.0049円で換算

Vision 企業経営における破壊と創造の取り組みを、テクノロジーを用いて加速させる

Crew数 31名	拠点数 1拠点	売上高	9,970
車両合計 0台	倉庫面積 0坪	売上総利益	2,911 (29.20%)
		経常利益	513 (5.15%)
		当期純利益	431 (4.32%)
		繰越利益剰余金	-1,604 (+458)

(単位:万円)



株式会社DX研究所

Vision 新しいサービスを創造し、Disruptor (破壊的イノベーター)となる

Crew数 10名	拠点数 1拠点	売上高	7,296
車両合計 0台	倉庫面積 0坪	売上総利益	4,326 (59.29%)
		経常利益	642 (8.80%)
		当期純利益	635 (8.70%)
		繰越利益剰余金	-3,408 (+635)

(単位:万円)



さざなみ南海リゾート株式会社

Vision 「宇宙に、地球に、海に共鳴して下さい」五ヶ所湾の一隅に、キラリと光ります

Crew数 7名	拠点数 1拠点	売上高	2,171
車両合計 0台	倉庫面積 0坪	売上総利益	774 (35.65%)
		経常利益	788 (36.30%)
		当期純利益	607 (27.96%)
		繰越利益剰余金	1,050 (+607)

(単位:万円)



パシフィックオーシャン株式会社

Vision 現在を灯し、未来を照らす 希望の道しるべとなる!

Crew数 5名	拠点数 2拠点	売上高	4,958
車両合計 1台	倉庫面積 0坪	売上総利益	4,958 (100.00%)
		経常利益	975 (19.67%)
		当期純利益	720 (14.52%)
		繰越利益剰余金	14,816 (+720)

(単位:万円)



箱根暁庵株式会社

Vision

<箱根湯本店>
お迎えする全てのお客様を 幸せでみたす 箱根一のそば屋をつくります
一客入魂 一品入魂 一杯入魂

<銀座店>
お迎えする全てのお客様を 幸せでみたす 銀座一のそば屋をつくります
一客入魂 一品入魂 一杯入魂

Crew数 26名	拠点数 2拠点	売上高	23,297
車両合計 1台	倉庫面積 0坪	売上総利益	5,610 (24.08%)
		経常利益	4,320 (18.54%)
		当期純利益	2,198 (9.43%)
		繰越利益剰余金	7,264 (+2,198)

(単位:万円)

注1 万円未満を四捨五入して表示しております。 注2 ()内は売上高に対する比率又は当期増減額を表示しております。



フーズアンドフーズ株式会社

Vision クルーの「ワクワクと最高の笑顔」を製品に込め、社会に喜びをお届けします

<p>Crew数 62名</p>	<p>拠点数 1拠点</p>	<p>売上高</p> <p>71,487</p>	
		<p>売上総利益</p> <p>8,763 (12.26%)</p>	
		<p>経常利益</p> <p>568 (0.79%)</p>	
<p>車両合計 2台</p>	<p>倉庫面積 0坪</p>	<p>当期純利益</p> <p>547 (0.77%)</p>	
		<p>繰越利益剰余金</p> <p>10,408 (+547)</p>	

(単位:万円)



株式会社箱根湯本ホテル

Vision 人が好き・箱根が好き・箱根湯本ホテルが好きそしてお客様に、**KANDO**を味わっていただきます

<p>Crew数 28名</p>	<p>拠点数 1拠点</p>	<p>売上高</p> <p>27,800</p>	
		<p>売上総利益</p> <p>996 (3.58%)</p>	
		<p>経常利益</p> <p>45 (0.16%)</p>	
<p>車両合計 2台</p>	<p>倉庫面積 0坪</p>	<p>当期純利益</p> <p>41,892 (150.69%)</p>	
		<p>繰越利益剰余金</p> <p>3,541 (+41,892)</p>	

(単位:万円)

箱根ベーカリー



箱根ベーカリー株式会社

Vision 「永く愛されるオンリーワンのパン」を、社会の皆様へお届けします

<p>Crew数 73名</p>	<p>拠点数 6拠点</p>	<p>売上高</p> <p>61,961</p>	
		<p>売上総利益</p> <p>14,754 (23.81%)</p>	
		<p>経常利益</p> <p>9,431 (15.22%)</p>	
<p>車両合計 4台</p>	<p>倉庫面積 0坪</p>	<p>当期純利益</p> <p>6,096 (9.84%)</p>	
		<p>繰越利益剰余金</p> <p>15,768 (+6,096)</p>	

(単位:万円)

注1 万円未満を四捨五入して表示しております。 注2 ()内は売上高に対する比率又は当期増減額を表示しております。



ダイセーホールディングス株式会社

- 設立 2010年11月10日
- 事業内容 ダイセーグループコンサルティング・総括・運営等
- Crew数 グループ合計7,208名 / ダイセーホールディングス20名
- 年商 グループ合計828億円 / 単体5億2,495万円 (2024年3月期)
- 資本金 10,000,000円
- 代表者 代表取締役名誉会長 田中 孝一
代表取締役社長 栗田 秀男
- 所在地 〒102-0093 東京都千代田区平河町1-7-10 大盛丸平河町ビル2階
TEL 03-5212-8988 / FAX 03-5212-8989
- URL <https://www.daiseihd.co.jp/>